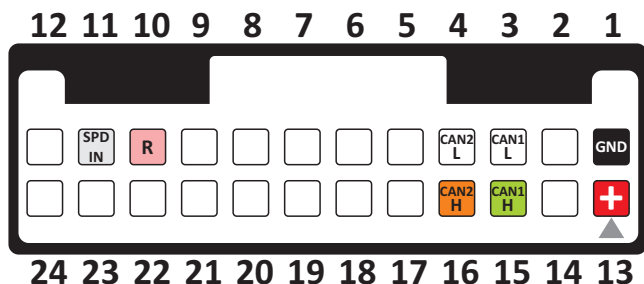


Адаптер HEMI GAZ NEXT v0.2a



- [1] GND масса (черный провод)
[13] +12V IGN от зажигания (красный провод)

- [3] CAN1 L цифровая шина HEMI
[15] CAN1 H цифровая шина HEMI
[4] CAN2 L цифровая шина GAZ
[16] CAN2 H цифровая шина GAZ

- [10] R [-] <200mA аналоговый выход заднего хода (подключать через реле)
[11] SPD IN* [+] аналоговый вход скорости 16 импульсов на 1 оборот с выходного вала АКПП подключается при необходимости (см настройки)

ВЫХОД [+]



ВЫХОД [-]



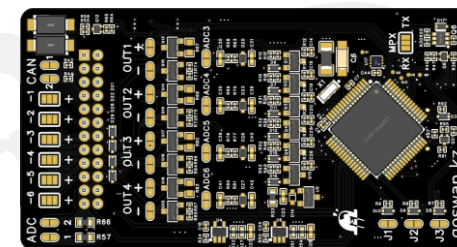
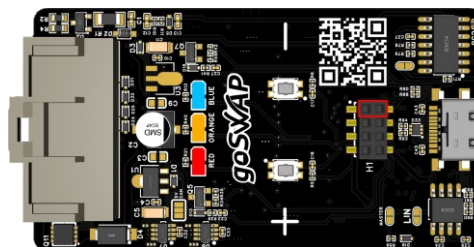
Перемычками «OUT» +/- можно поменять полярность выходящего сигнала.
Нельзя запаивать обе перемычки на один канал!

ВХОД [+]



Перемычками «IN» +/- можно поменять полярность входящего сигнала.

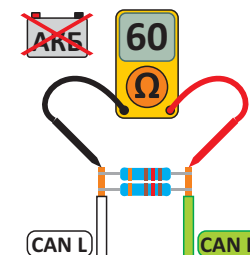
ВХОД [-]



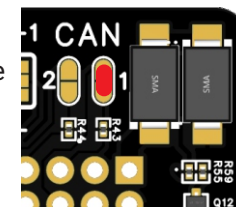
На адаптере расположены кнопки + (плюс) и - (минус).
А так же LED2 КРАСНЫЙ, LED3 ОРАНЖЕВЫЙ, LED1 СИНИЙ
светодиоды для индикации режимов работы и настройки.

Адаптер HEMI GAZ NEXT предназначен для корректной работы двигателя и АКПП Chrysler / Jeep / Dodge HEMI при свапе в автомобили Газель NEXT, Бизнес, NN, Соболь и т.д. оснащенных CAN шиной.

На панели ГАЗ обеспечивает работу:
Тахометра, Спидометра,
Температуры ОЖ, Бортового компьютера и т.д.
Адаптер подает все необходимые сигналы в ЭБУ по CAN шине



Для корректной работы в режиме CAN сопротивление между проводами CAN H и CAN L должно составлять 60 Ом. Замерьте сопротивление с подключенным адаптером и отключенным аккумулятором. Для удобства в адаптер встроен резистор на 120 ом, при необходимости запаяйте перемычку CAN1.



Настройка HEMI GAZ NEXT 0.2a

Подключите адаптер к CAN шине HEMI и панели приборов. Включите зажигание.

Если **ОРАНЖЕВЫЙ** светодиод моргает 10 раз. Ошибка связи с ЭБУ двигателя и/или АКПП.

Для жесткого сброса к заводским установкам:

1. Установите переключку в разъем.
2. ТРИ светодиода быстро мигают.
3. Перезагрузите устройство.
4. Уберите переключку.
5. Заводские настройки установлены.

Настройка CAN автомобиля ГАЗ

если панель не отображает нужные параметры попробуйте изменить настройку CAN

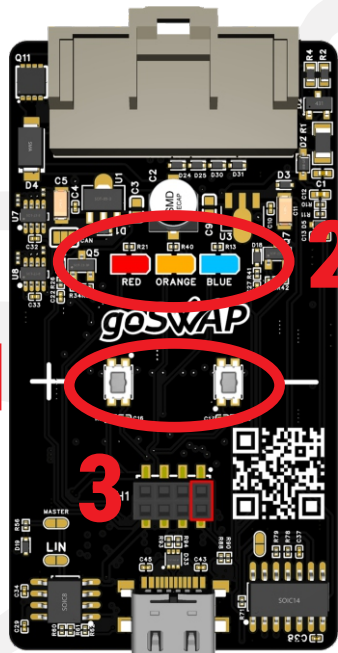


Переключка J1
запаяна
CAN 500kbs



Переключка J1
распаяна
CAN 250kbs

1 КНОПКИ
2 СВЕТОДИОДЫ
3 ПЕРЕМЫЧКА



Настройка спидометра:

1. Нажмите и удерживайте кнопку (+). После этого включите устройство.
2. **ОРАНЖЕВЫЙ** светодиод моргает два раза. вы в режиме настройки Спидометра. Отпустите кнопку (+).
3. Кнопками (+) и (-) настройте показания Спидометра на ходу согласно GPS.
4. После окончания настройки подождите 10 секунд ТРИ светодиода быстро мигают 5 раз. Настройки сохранены.
5. Отключите питание.

Не отключайте питание пока настройки не сохранились!

Настройка сигналов ЭБУ АКПП 545RFE:

1. Нажмите и удерживайте кнопку (+) и (-). После этого включите устройство.
2. Если установлена **АКПП 545RFE** дождитесь пока загорится **ОРАНЖЕВЫЙ** светодиод. Через 10 секунд можете перезагружать адаптер. Настройка завершена.
3. Настройки Спидометра сбросятся на значения по умолчанию.

Настройка сигналов ЭБУ NAG1 (5g-tronic):

1. Нажмите и удерживайте кнопку (+) и (-). После этого включите устройство.
2. Дождитесь пока загорятся ТРИ светодиода. Через 10 секунд можете перезагружать адаптер. Настройка завершена.
3. Если в режиме работы **ОРАНЖЕВЫЙ** светодиод горит постоянно. Необходимо подключить датчик выходного вала к **SPD IN** на адаптере.
4. Если в режиме работы **ОРАНЖЕВЫЙ** светодиод **НЕ** горит постоянно подключите датчик выходного вала согласно заводской схеме.
5. Настройки Спидометра сбросятся на значения по умолчанию.